



## LOCATION MOBIL-HOME GALLET - CAPBRETON

BIENVENUE DANS NOTRE  
LOCATION DE VACANCES À  
CAPBRETON

Mobil-Home pour 4 personnes

<https://locations-gallet-capbreton.fr>

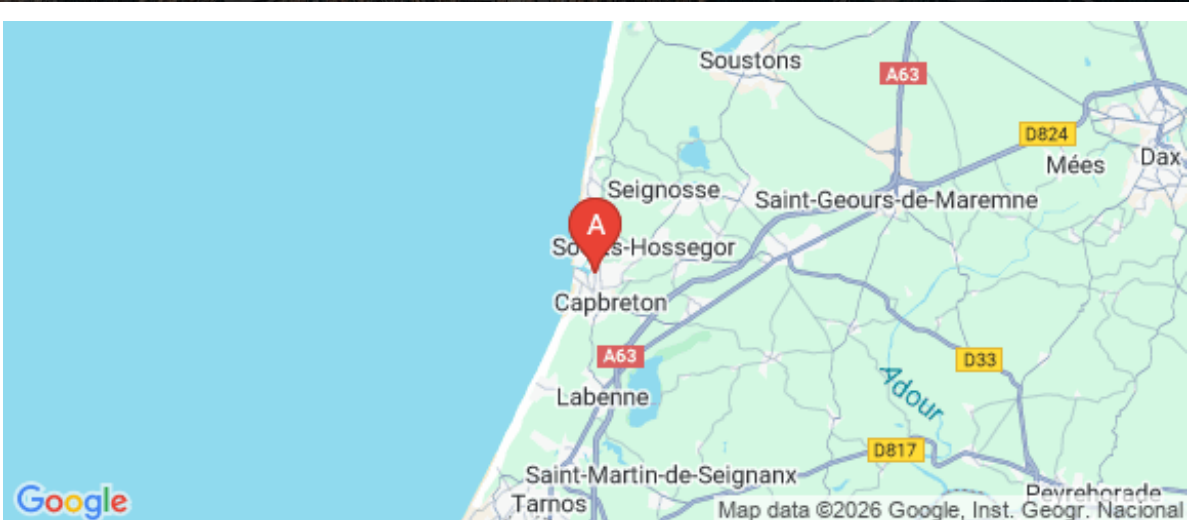
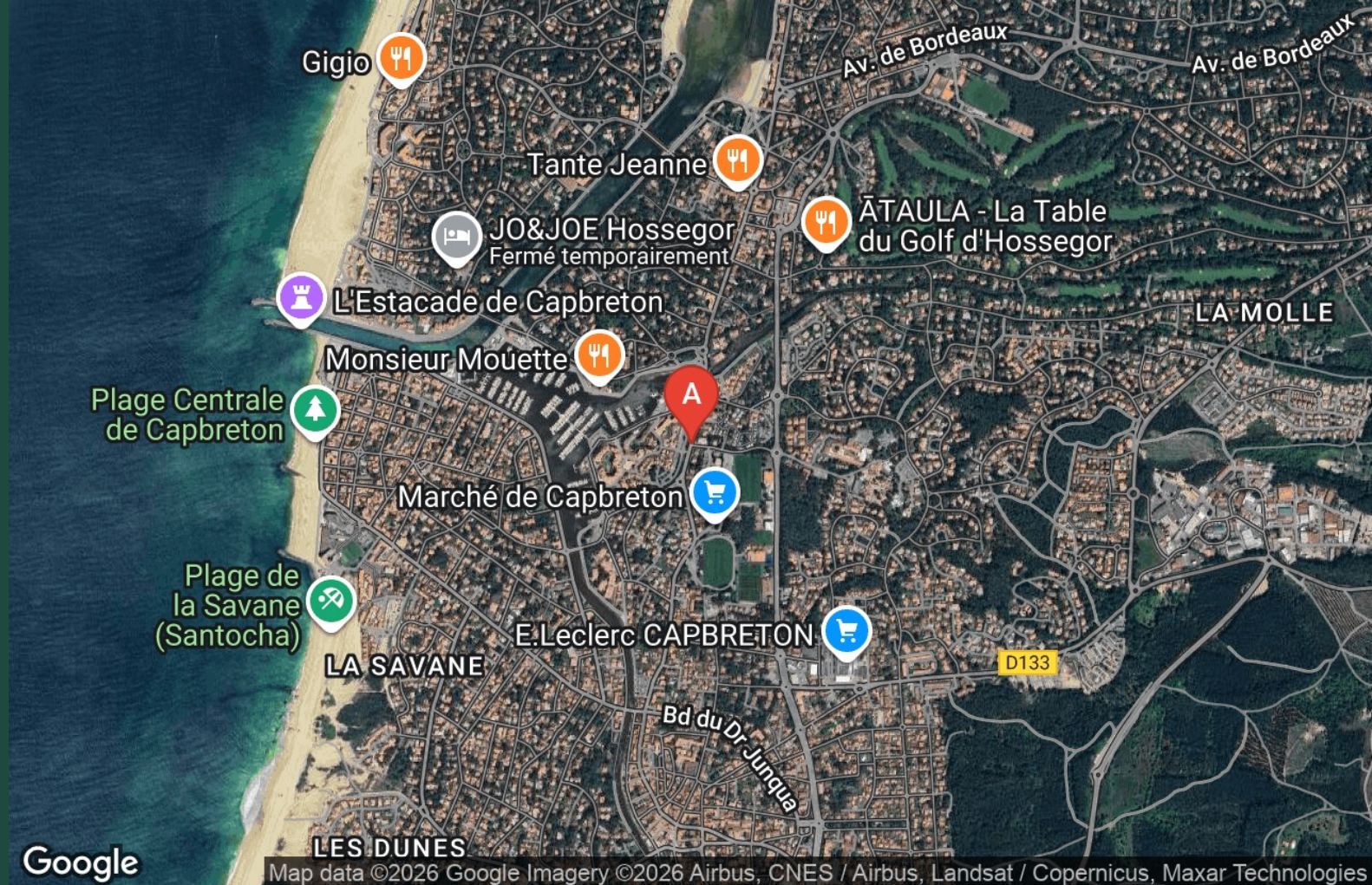


Gallet Chantal

+33 6 10 63 39 50

**A** Mobil-home Gallet-Favre - Capbreton :

Emplacement n°9, Camping Le Bouret entrée des véhicules rue du Maréchal Leclerc et 5 rue du Bouret 40130 CAPBRETON





## Mobil-home Gallet-Favre - Capbreton



Bungalow



4

personnes  
(Maxi: 4 pers.)



2

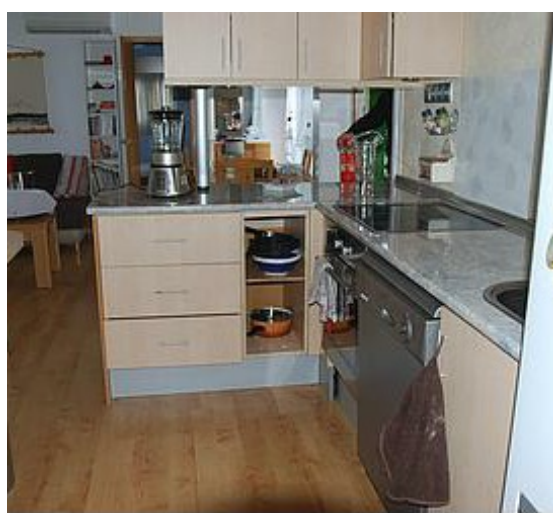
chambres



38

m<sup>2</sup>

Au cœur de Capbreton, dans un petit camping familial, ce Mobil-home de 38m<sup>2</sup> vous promet des vacances proche de tout. Le port et ses restaurants à pieds, les navettes estivales gratuites au bout de la rue, les pistes cyclables à proximité, laissez la voiture au repos, les deux emplacements privés sont faits pour cela et partez à l'assaut du grand air. Vous pourrez aussi vous rendre au centre ville de Capbreton ou à Hossegor à pieds c'est tout proche. Sur place, confort garanti : 2 chambres avec lits en 140, 2 téléviseurs, four et plaques électriques, réfrigérateur et congélateur, lave linge et lave vaisselle, beau salon... tout comme chez vous en mode vacances. Une belle et grande terrasse couverte avec table et salon. Contactez vite les propriétaires, ce joli coin de paradis est disponible d'Avril à Novembre.



# Pièces et équipements

Chambres	Chambre(s): 2 Lit(s): 0 dont lit(s) 1 pers.: 0 dont lit(s) 2 pers.: 2	
Salle de bains / Salle d'eau	Sèche cheveux Salle(s) d'eau (avec douche): 1	
WC	WC: 1 WC privés	
Cuisine	Cuisine Congélateur Four à micro ondes Réfrigérateur Four Lave vaisselle	
Autres pièces	Salon Terrasse	Séjour
Media	Télévision	
Autres équipements	Lave linge collectif Sèche linge collectif	Lave linge privatif Matériel de repassage
Chauffage / AC	Chauffage Climatisation	
Exterieur	Jardin privé	Salon de jardin
Divers		

## Infos sur l'établissement

 Communs

 Activités

 Réseaux

 Stationnement    Parking

 Services

 Extérieurs

## A savoir : conditions de la location

Arrivée	le samedi après midi
Départ	le samedi matin
Langue(s) parlée(s)	Français
Annulation/ Prépaiement/ Dépot de garantie	
Moyens de paiement	
Ménage	en option 50€
Draps et Linge de maison	
Enfants et lits d'appoints	
Animaux domestiques	Les animaux ne sont pas admis.

## Tarifs (au 07/01/26)

Mobil-home Gallet-Favre - Capbreton

Les tarifs s'appliquent pour la 1ère semaine de location, pour la 2ème, 3ème... prises à la suite des tarifs dégressifs s'appliquent merci de prendre contact avec moi pour un devis.

Tarifs en €:	Tarif 1 nuit en semaine (L, M, M, J, D)	Tarif 1 nuit en weekend (V ou S)	Tarif 2 nuits weekend (V+S)	Tarif 7 nuits semaine
--------------	--	-------------------------------------	--------------------------------	-----------------------

Aucun tarif renseigné (contactez le propriétaire)

# Mes recommandations

Que faire à Landes Atlantique Sud

Les Spots

OFFICE DE TOURISME LANDES ATLANTIQUE SUD

[WWW.LANDESATLANTIQUESSUD.COM](http://WWW.LANDESATLANTIQUESSUD.COM)



## Restaurant de l'hôtel du Parc

+33 5 58 72 10 36 +33 6 83 02 94 43

11 avenue du Maréchal Leclerc

<http://www.hotelcapbreton.eu>

0.7 km

📍 CAPBRETON



Hôtel restaurant avec terrasse ombragée. Parking privé gratuit. Chèques vacances. Tickets restaurants. Formules pension, 1/2 pension, prix entreprises. Accès WIFI.



## Bistro'Baye Le restaurant Panoramique du BAYA HOTEL

+33 5 58 41 80 00

85, Avenue Maréchal de Lattre de

Tassigny

<https://www.baya-hotel-capbreton.com/>  
1.2 km

📍 CAPBRETON



Avec sa terrasse panoramique face à l'océan, le BISTRO'BAYA vous accueille du petit déjeuner au dîner, pour vos repas en tête à tête, entre amis ou repas d'affaires. Restaurant cosy & convivial. Au Bistro Baye vous aurez l'occasion de découvrir le patrimoine culinaire de notre chef. Le Chef a choisi le Baya Hôtel pour transmettre son envie permanente de nous régaler par sa cuisine à base de produits frais, de saison, locaux et régionaux.



## Vélos d'Albret Capbreton

+33 6 47 05 24 95

5 avenue Maurice Martin

<https://www.velos-albret.fr/>

0.3 km

📍 CAPBRETON



Les Vélos d'Albret, spécialiste de la location de vélos et vélos électriques depuis 2007, sont installés à Capbreton, au bout du port de plaisance, point de départ stratégique de nombreuses pistes cyclables et voies vertes sécurisées. Vous pourrez ainsi longer le Boudigau vers Labenne, Ondres... ou longer la dune vers Hossegor, traverser les forêts de pins vers Vieux Boucau, Moliets... Louez votre vélo et profitez directement de votre balade!



## Mini-Golf du Port

+33 5 58 77 84 64

Avenue Georges Pompidou

<https://www.capbreton.fr/>

0.5 km

📍 CAPBRETON



A Capbreton, en bordure du Port de plaisance, venez vous amuser sur un mini golf de 11 trous sur gazon synthétique. Le parcours de 700 m, ombragé, est ouvert jusqu'à 23h30 de juin à fin août (dernière partie à 22h30). 2 courts de tennis en terre battue sont à la disposition des amateurs de la balle jaune. Tarifs spéciaux pour les groupes et colonies, n'hésitez pas à nous contacter par téléphone en saison. Horaires sur le site web.



## Manège de la Capitainerie

+33 6 88 67 79 90

Avenue du Président Georges

Pompidou

0.9 km

📍 CAPBRETON



Manège pour enfants. Manège chauffé. Ouvert 7 jours sur 7 en saison et vacances scolaires. En hors saison, ouvert mercredi, samedis et dimanches

# Mes recommandations (suite)

Que faire à Landes Atlantique Sud

Les Spots

OFFICE DE TOURISME LANDES ATLANTIQUE SUD

[WWW.LANDESATLANTIQUESUD.COM](http://WWW.LANDESATLANTIQUESUD.COM)



## La Réserve Naturelle de l'Étang Noir

☎ +33 5 58 72 85 76

600 avenue du Parc des Sports

💻 <https://etang-noir.fr/>

6.7 km

📍 SEIGNOSSE



Protégeant 52 ha de zones humides, la Réserve Naturelle abrite des habitats caractéristiques des Landes accessibles par un sentier sur caillebotis : forêt marécageuse, tourbière, étang, ruisseau... L'Étang Noir qui donne son nom à la réserve se singularise par ses eaux profondes et ses fonds vaseux. La forêt marécageuse qui la ceinture génère un fort ombrage renforçant l'atmosphère mystérieuse des lieux. Au bout de la passerelle, vue imprenable sur l'Étang Noir. Du 5 juillet au 31 août 2025 (sauf 15/08), visites guidées sur réservation uniquement : les mardis et jeudis à 9h30 et à 14h, les mercredis et vendredis à 9h30. Réservation obligatoire pour les groupes. Accueil, visites guidées en langue des signes française "thématique LSF". Afin d'observer la quiétude du lieu, horaires préconisés : tôt le matin / après 18h. Charté Territoire Durable.



## Réserve Naturelle du Marais d'Orx

☎ +33 5 59 45 42 46

1005, Maison du Marais

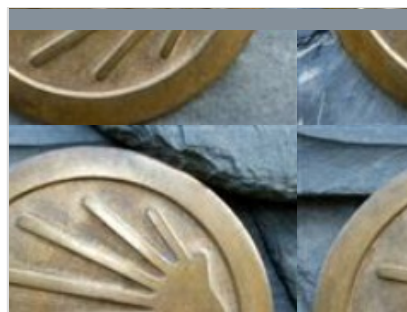
💻 <https://www.reserve-naturelle-marais-orx.fr/>

7.2 km

📍 LABENNE



Espace naturel protégé. Site ornithologique majeur. Ancien polder créé sous Napoléon III et asséché à des fins agricoles, le site est aujourd'hui une vaste zone humide protégée, d'importance internationale, européenne et nationale qui accueille une grande diversité d'oiseaux d'eau et une faune diversifiée inféodée aux zones humides (Cistude d'Europe, Spatules blanches, Balbuzard pêcheur, canards...). Le site est aménagé pour proposer des conditions de découverte et d'accueil du public optimales (accès aux personnes à mobilité réduite) : observatoire, platelages et passerelles, sentier d'interprétation, exposition permanente. Accès au "circuit découverte" en accès libre et gratuit. Visites guidées sur rendez-vous. Expositions permanente et temporaires. Boutique. Location de jumelles, prêt de fauteuil roulant. Réglementation : Chiens (même tenus en laisse), vélos, sport, drones interdits.



## Voie du littoral sur les chemins de Saint Jacques de Compostelle

💻 <http://www.compostelle-landes.com>

22.6 km

📍 MOLIETS-ET-MAA





